

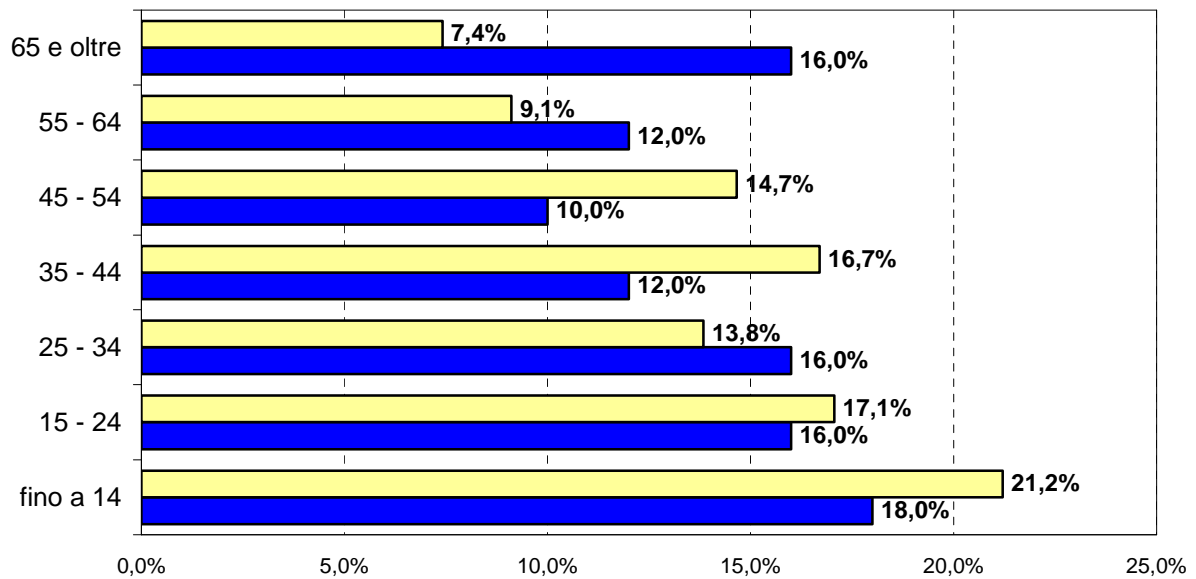
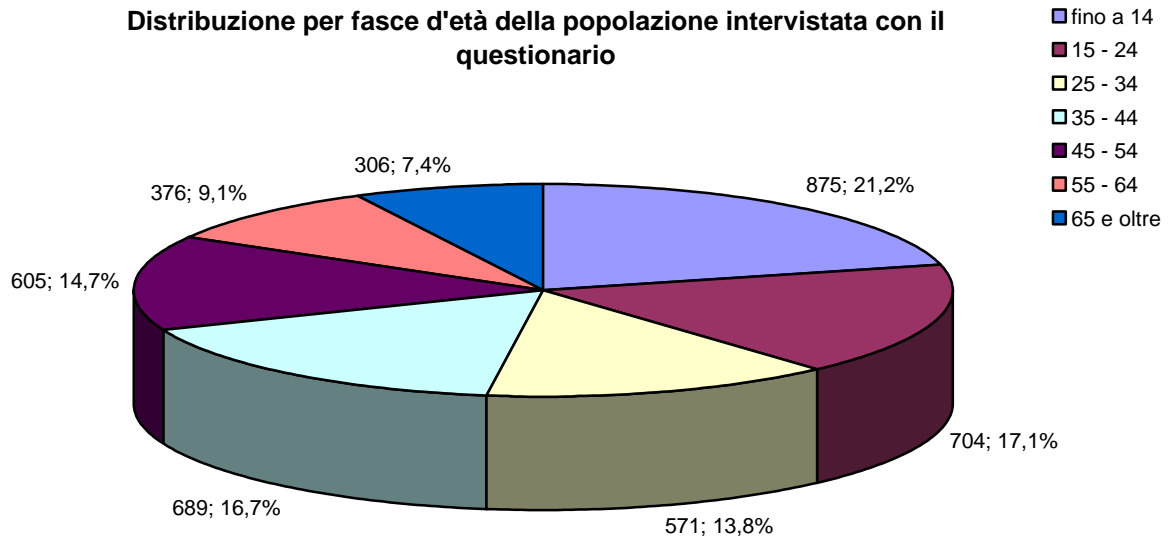
QUESTIONARIO SULLE PROBLEMATICHE ENERGETICHE – ANALISI DEI DATI

POPOLAZIONE REGIONE BASILICATA (2001)
QUESTIONARI DISTRIBUITI

595.727
4.126 (0,69%)

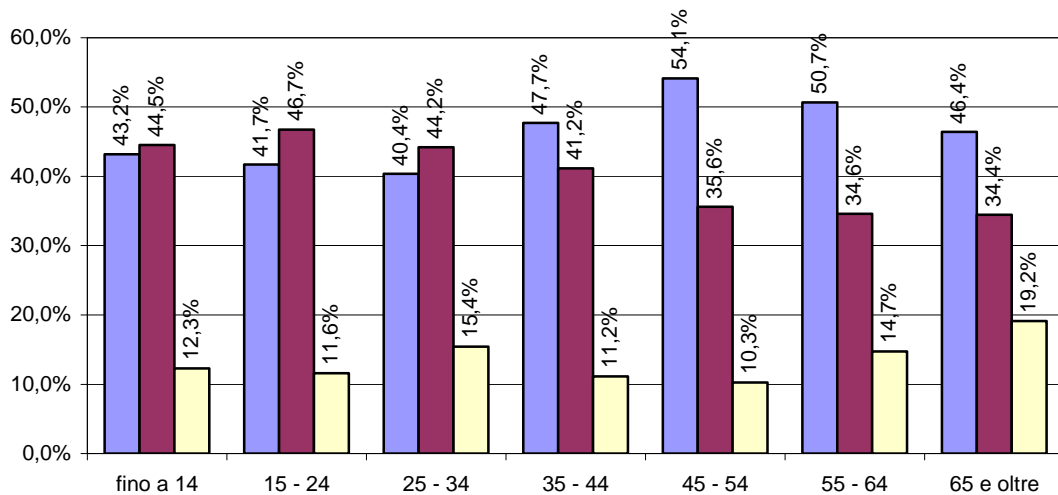
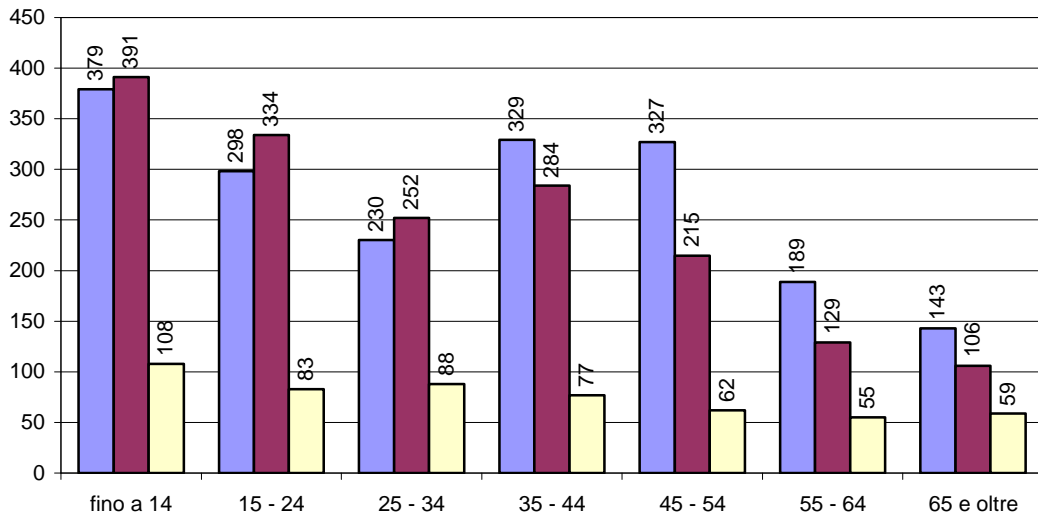
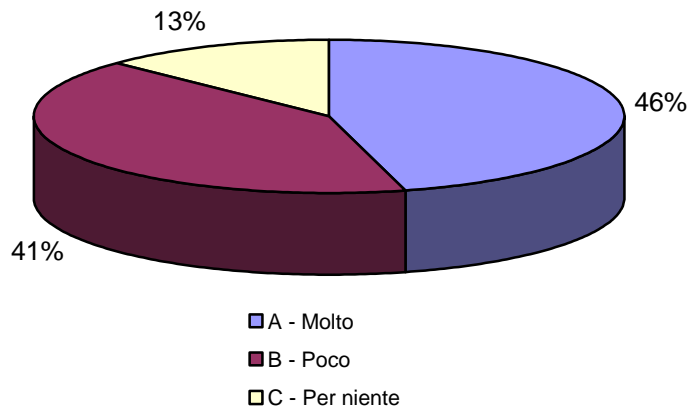
| Distribuzione % per fasce d'età della popolazione regionale | | 18,0% | 16,0% | 16,0% | 12,0% | 10,0% | 12,0% | 16,0% | 100,0% |
|---|---|-----------|---------|---------|---------|---------|---------|------------|--------|
| Distribuzione % per fasce d'età della popolazione intervistata con il questionario | | 21,2% | 17,1% | 13,8% | 16,7% | 14,7% | 9,1% | 7,4% | 100,0% |
| DOMANDE | Fasce d'età | fino a 14 | 15 - 24 | 25 - 34 | 35 - 44 | 45 - 54 | 55 - 64 | 65 e oltre | Totale |
| | N. questionari per fascia d'età | 875 | 704 | 571 | 689 | 605 | 376 | 306 | 4.126 |
| 1) Secondo te l'energia è sentita come un problema? | A - Molto | 379 | 298 | 230 | 329 | 327 | 189 | 143 | 1.895 |
| | B - Poco | 391 | 334 | 252 | 284 | 215 | 129 | 106 | 1.711 |
| | C - Per niente | 108 | 83 | 88 | 77 | 62 | 55 | 59 | 532 |
| 2) Secondo te, in futuro, ci saranno problemi legati all'energia? | A - No | 96 | 54 | 38 | 34 | 36 | 30 | 31 | 319 |
| | B - Sì, e saranno problemi gravi | 420 | 410 | 336 | 446 | 367 | 210 | 179 | 2.368 |
| | C - Sì, ma sapremo gestirli | 360 | 239 | 196 | 209 | 202 | 137 | 97 | 1.440 |
| 3) Ritieni che i problemi legati all'energia si riferiscono più ad aspetti: | A - Economici | 271 | 240 | 203 | 212 | 185 | 135 | 121 | 1.367 |
| | B - Ambientali | 481 | 314 | 202 | 271 | 238 | 121 | 101 | 1.728 |
| | C - Sociali e politici | 120 | 150 | 162 | 204 | 184 | 116 | 86 | 1.022 |
| 4) Generalmente sappiamo utilizzare l'energia che abbiamo a disposizione? | A - No | 171 | 167 | 177 | 210 | 180 | 112 | 100 | 1.117 |
| | B - Sì, ma con molti sprechi | 545 | 430 | 298 | 348 | 313 | 173 | 149 | 2.256 |
| | C - Sì, stiamo imparando | 159 | 109 | 95 | 130 | 112 | 91 | 56 | 752 |
| 5) Quanto siamo in grado di garantire ai nostri figli la stessa disponibilità e varietà di risorse locali per ottenere energia? | A - Molto | 235 | 91 | 52 | 72 | 50 | 34 | 38 | 572 |
| | B - Poco | 517 | 511 | 425 | 520 | 458 | 263 | 191 | 2.885 |
| | C - Per niente | 111 | 99 | 94 | 94 | 95 | 82 | 78 | 653 |
| 6) Secondo te, in Basilicata, quanto è diffusa la conoscenza delle fonti energetiche diverse dal petrolio, gas e carbone? | A - Molto | 198 | 74 | 43 | 48 | 36 | 34 | 37 | 470 |
| | B - Poco | 512 | 482 | 379 | 505 | 438 | 253 | 164 | 2.733 |
| | C - Per niente | 165 | 157 | 149 | 133 | 130 | 90 | 101 | 925 |
| 7) Secondo te, per quali motivi non si ricorre maggiormente alle fonti di energia come sole, acqua, vento, residui agricoli e forestali? | A - Tecnologie poco sviluppate | 220 | 140 | 114 | 147 | 117 | 86 | 63 | 887 |
| | B - Scarsa informazione e partecipazione pubblica alle decisioni | 349 | 258 | 211 | 268 | 265 | 157 | 122 | 1.630 |
| | C - Interessi economici | 308 | 314 | 238 | 276 | 223 | 131 | 123 | 1.613 |
| 8) Se il tuo Comune decidesse di fare qualcosa per ridurre il consumo di energia e le emissioni di anidride carbonica dovrebbe anzitutto: | A - Incentivare la produzione di energia sfruttando fonti inesauribili o rinnovabili | 293 | 291 | 209 | 242 | 231 | 119 | 102 | 1.487 |
| | B - Incentivare i sistemi di isolamento termico degli edifici | 177 | 96 | 121 | 146 | 120 | 95 | 75 | 830 |
| | C - Realizzare una efficace informazione/educazione sui temi del risparmio energetico | 402 | 318 | 233 | 304 | 253 | 158 | 127 | 1.795 |
| 9) Secondo te le risorse energetiche ed ambientali sono beni da mettere in comune? | A - Sì, a livello regionale | 301 | 230 | 216 | 246 | 186 | 121 | 118 | 1.418 |
| | B - Sì, a livello nazionale | 473 | 406 | 315 | 400 | 368 | 208 | 150 | 2.320 |
| | C - No | 100 | 69 | 43 | 46 | 48 | 47 | 40 | 393 |
| 10) Quanto conosci della attuale programmazione energetica regionale? | A - Molto | 78 | 72 | 45 | 49 | 33 | 14 | 16 | 307 |
| | B - Poco | 381 | 349 | 304 | 412 | 379 | 198 | 115 | 2.138 |
| | C - Per niente | 368 | 220 | 187 | 200 | 170 | 139 | 139 | 1.423 |
| 11) Su quali risorse energetiche si dovrebbe puntare in Basilicata? | <i>domanda aperta</i> | | | | | | | | |

Distribuzione per fasce d'età della popolazione intervistata con il questionario

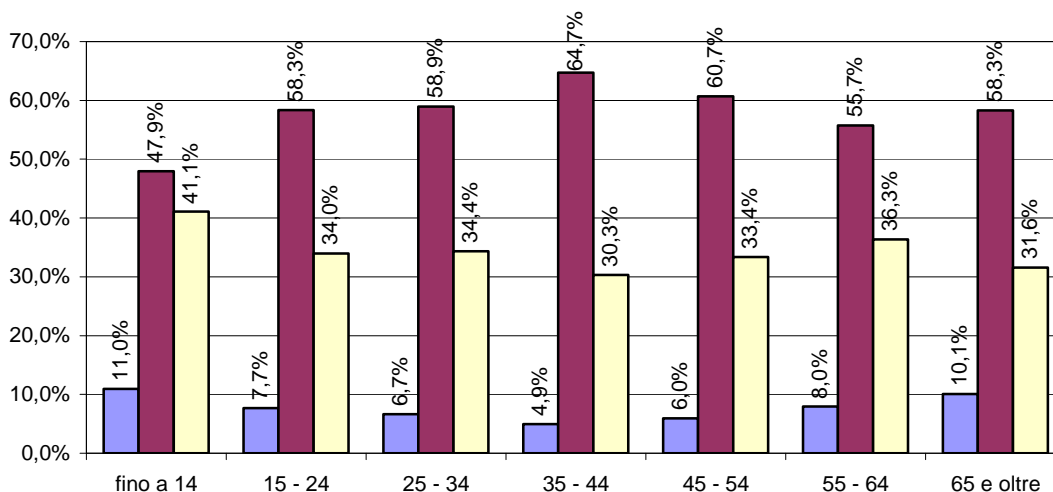
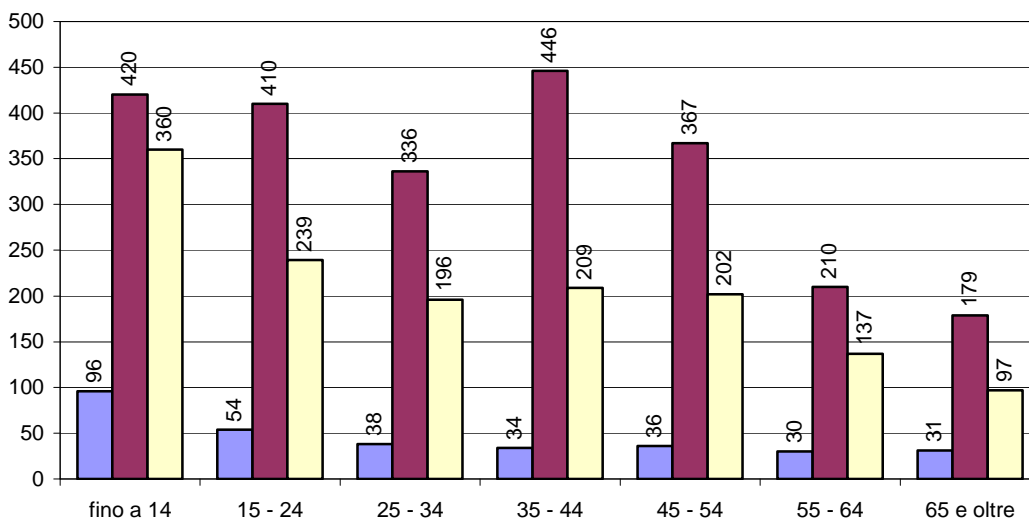
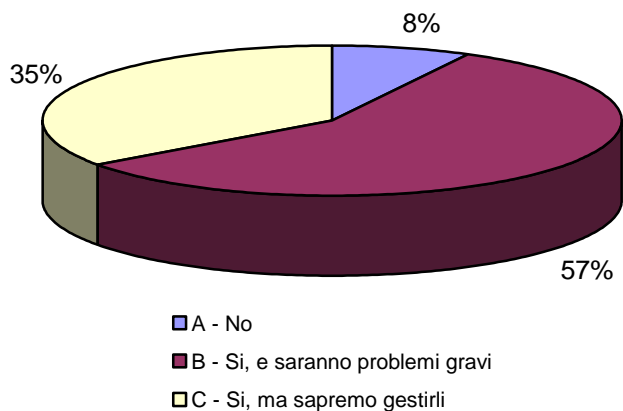


■ Distribuzione % per fasce d'età della popolazione intervistata con il questionario
■ Distribuzione % per fasce d'età della popolazione regionale

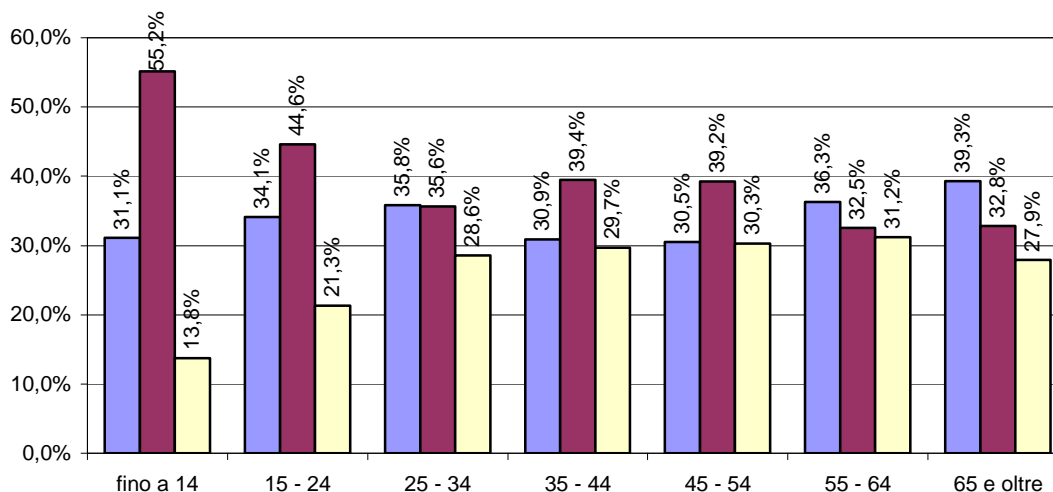
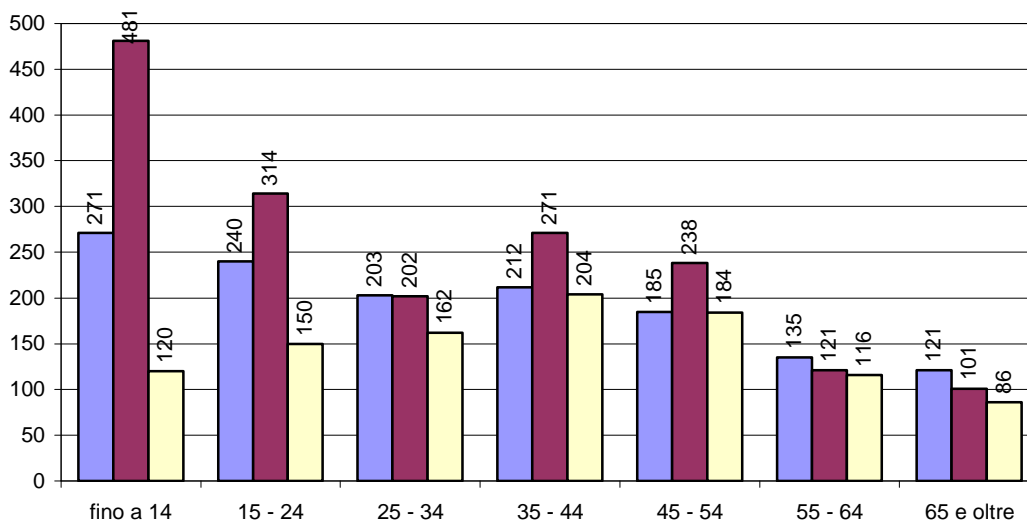
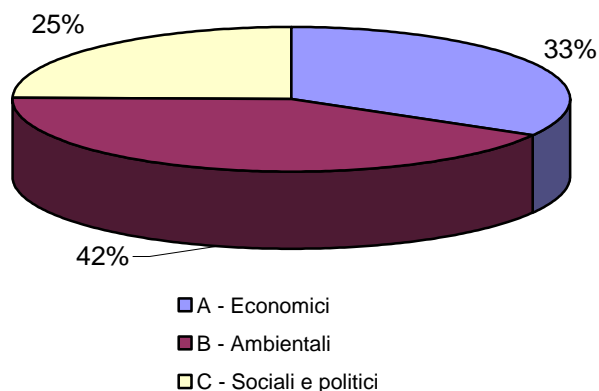
1) Secondo te l'energia è sentita come un problema?



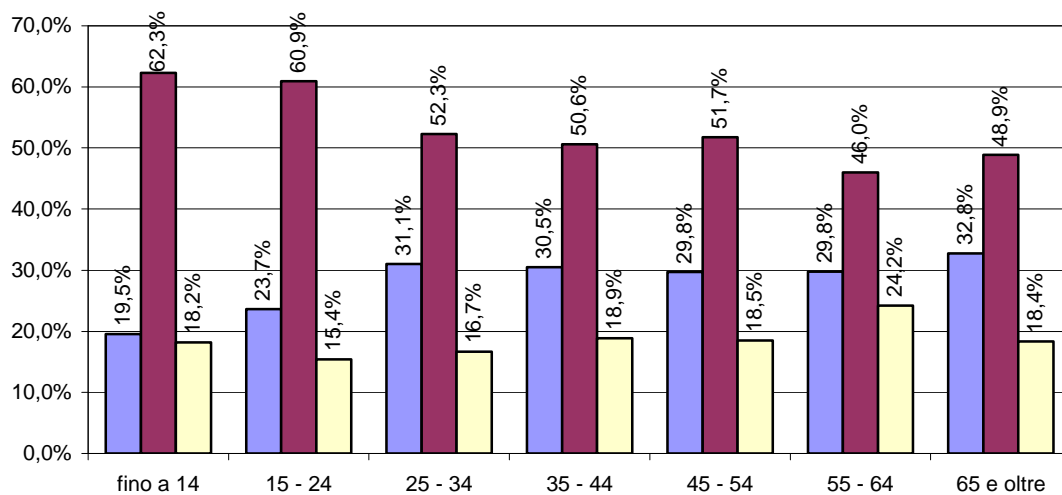
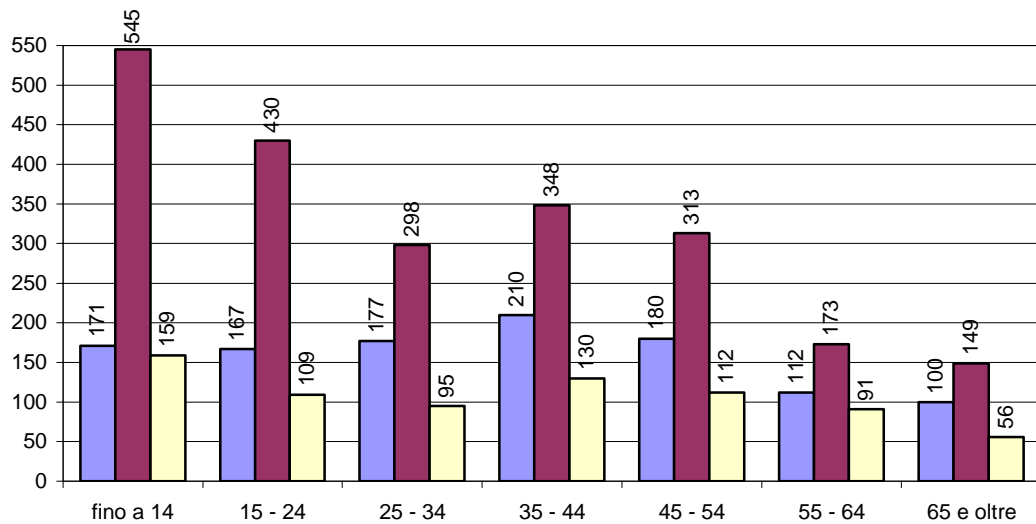
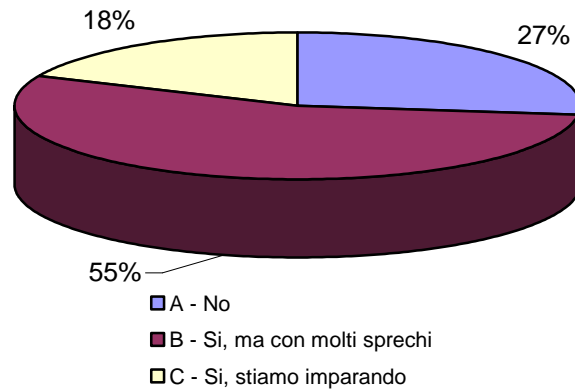
2) Secondo te, in futuro, ci saranno problemi legati all'energia?



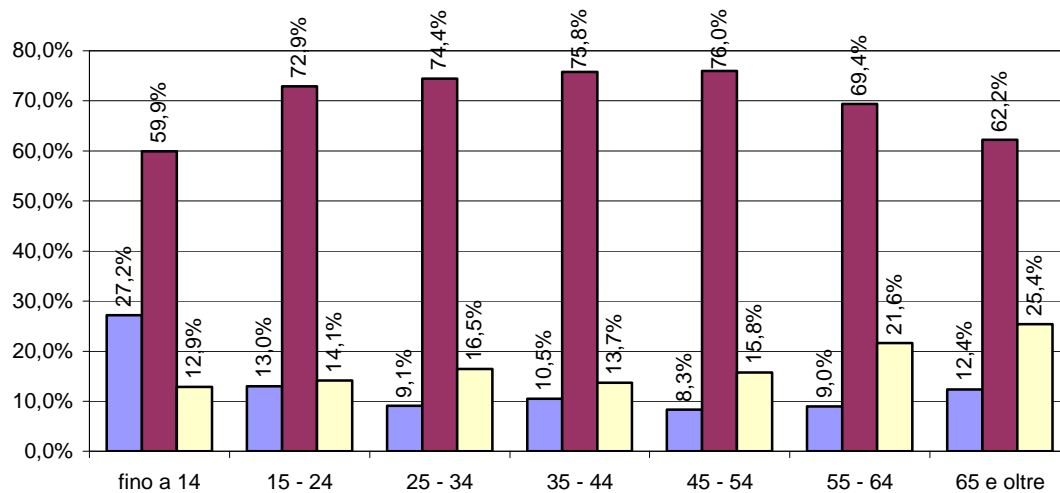
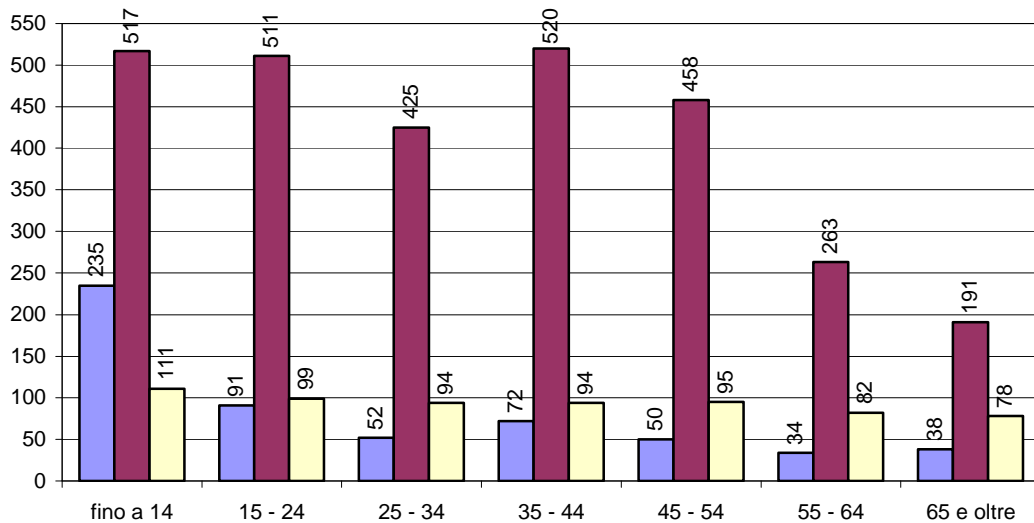
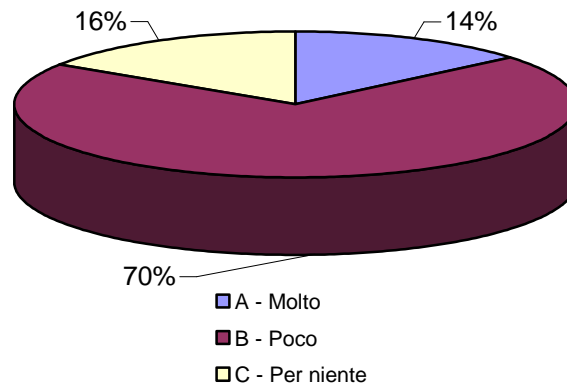
3) Ritieni che i problemi legati all'energia si riferiscono più ad aspetti:



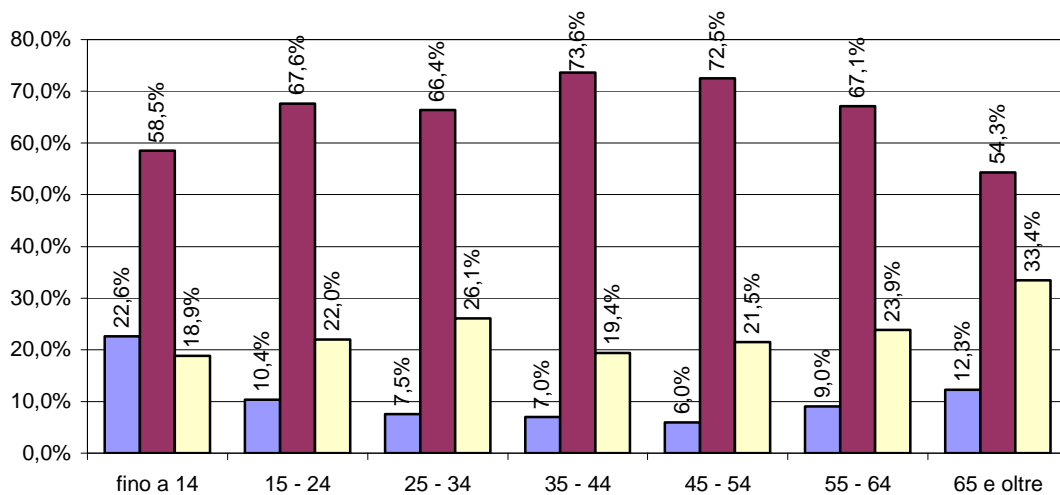
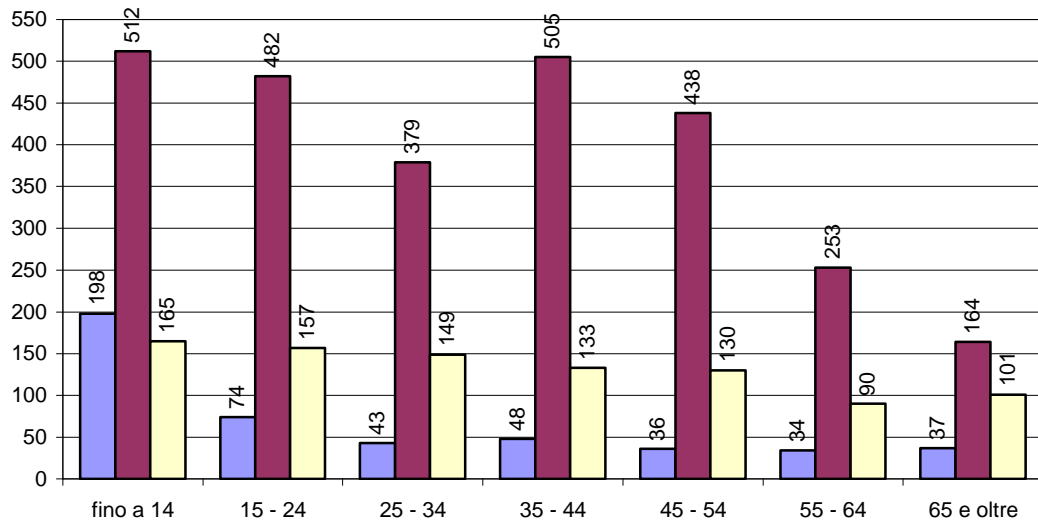
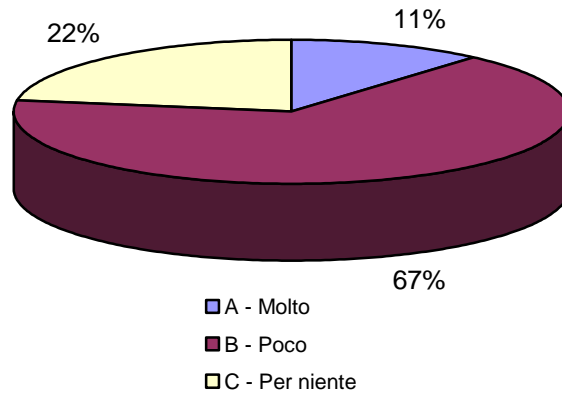
4) Generalmente sappiamo utilizzare l'energia che abbiamo a disposizione?



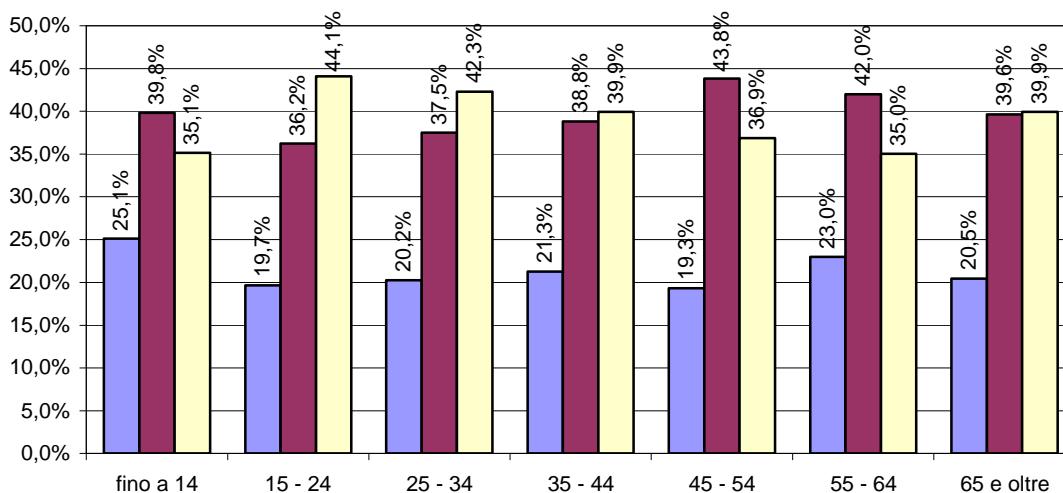
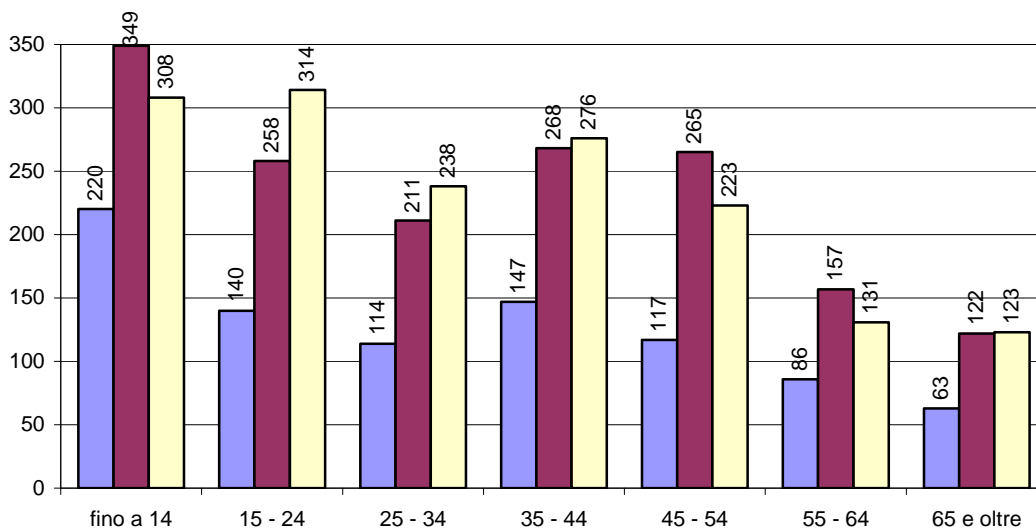
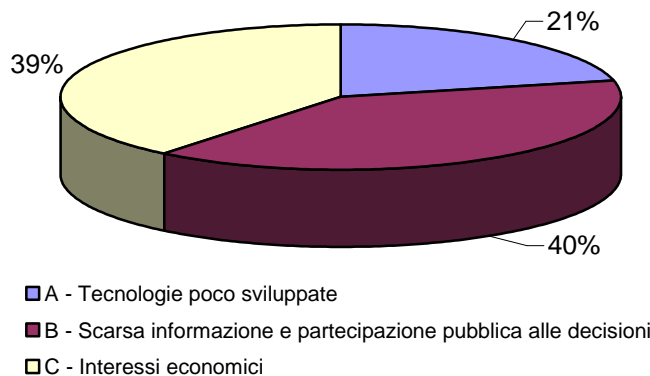
5) Quanto siamo in grado di garantire ai nostri figli la stessa disponibilità e varietà di risorse locali per ottenere energia?



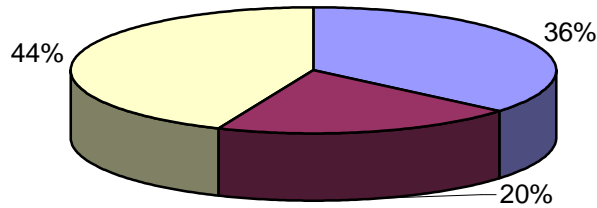
6) Secondo te, in Basilicata, quanto è diffusa la conoscenza delle fonti energetiche diverse dal petrolio, gas e carbone?



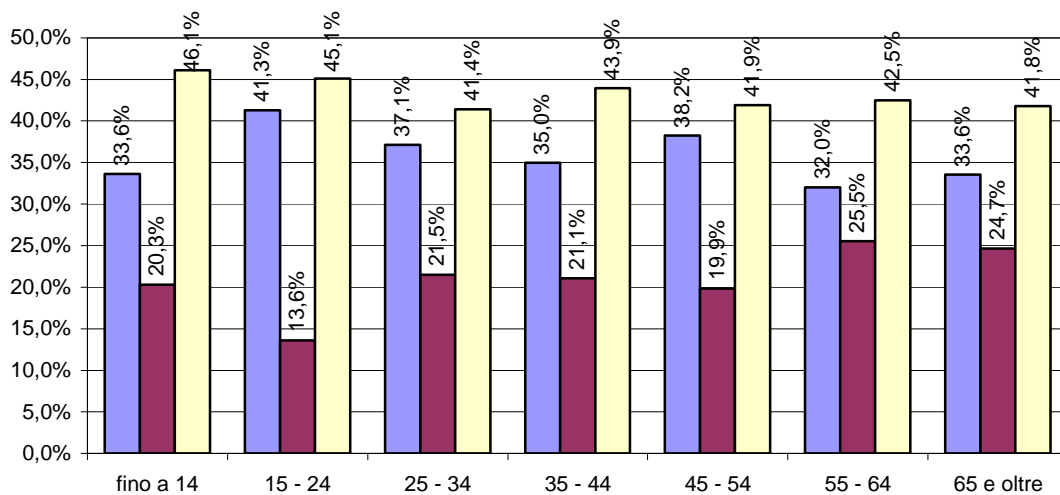
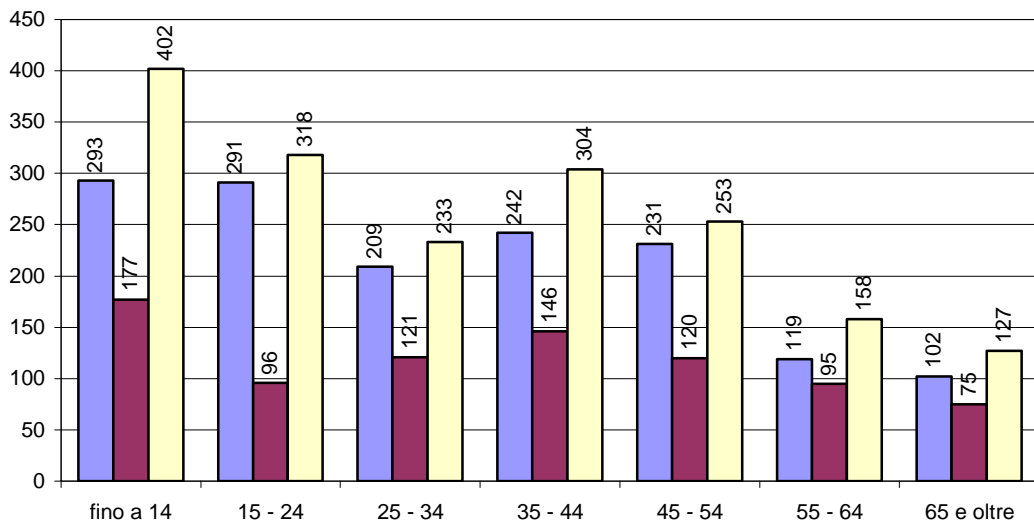
7) Secondo te, per quali motivi non si ricorre maggiormente alle fonti di energia come sole, acqua, vento, residui agricoli e forestali?



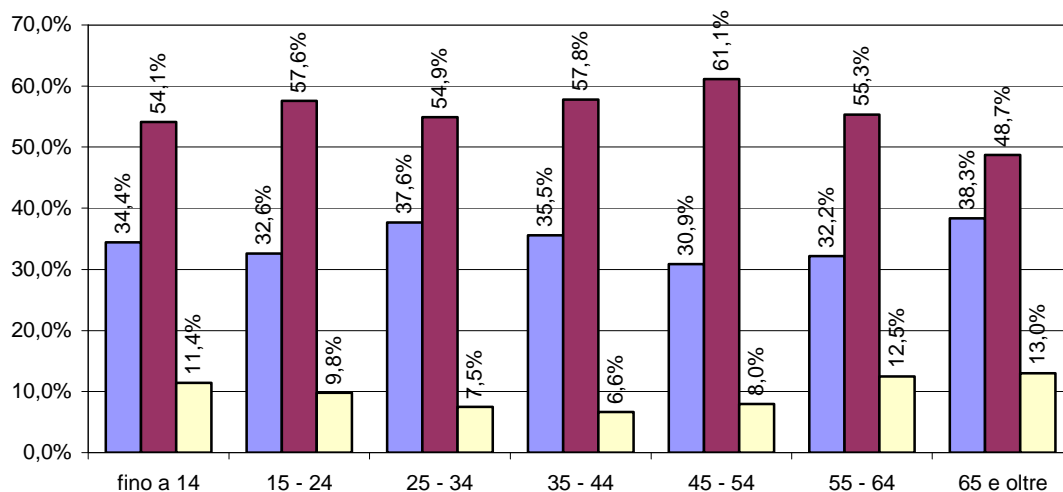
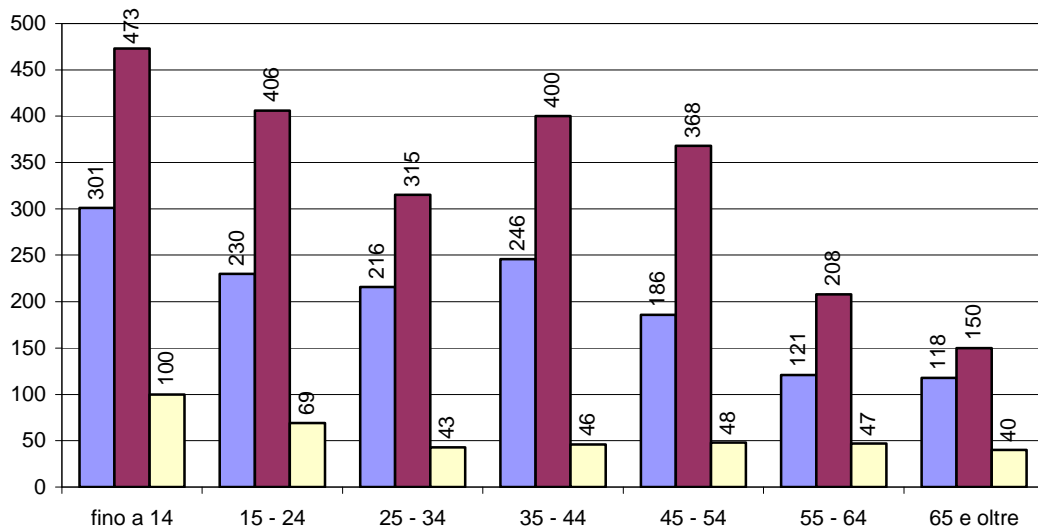
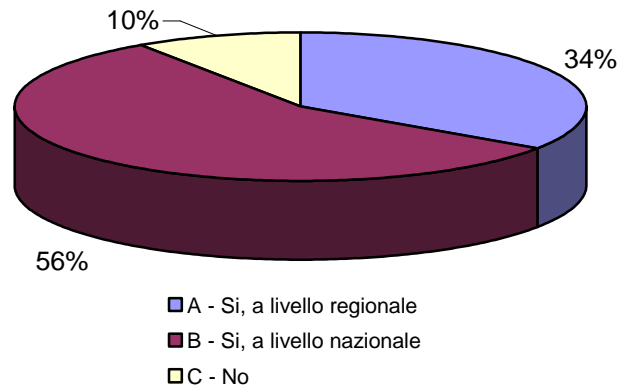
8) Se il tuo Comune decidesse di fare qualcosa per ridurre il consumo di energia e le emissioni di anidride carbonica dovrebbe anzitutto:



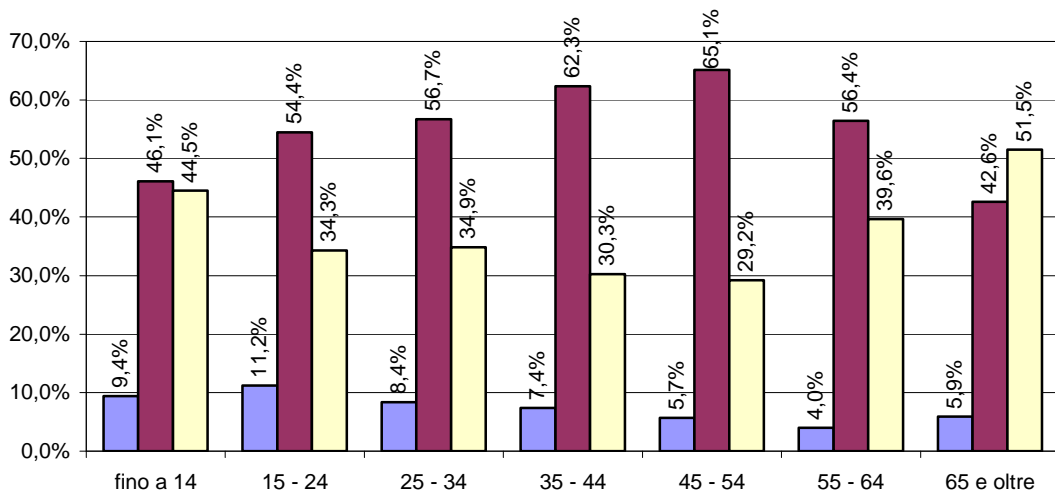
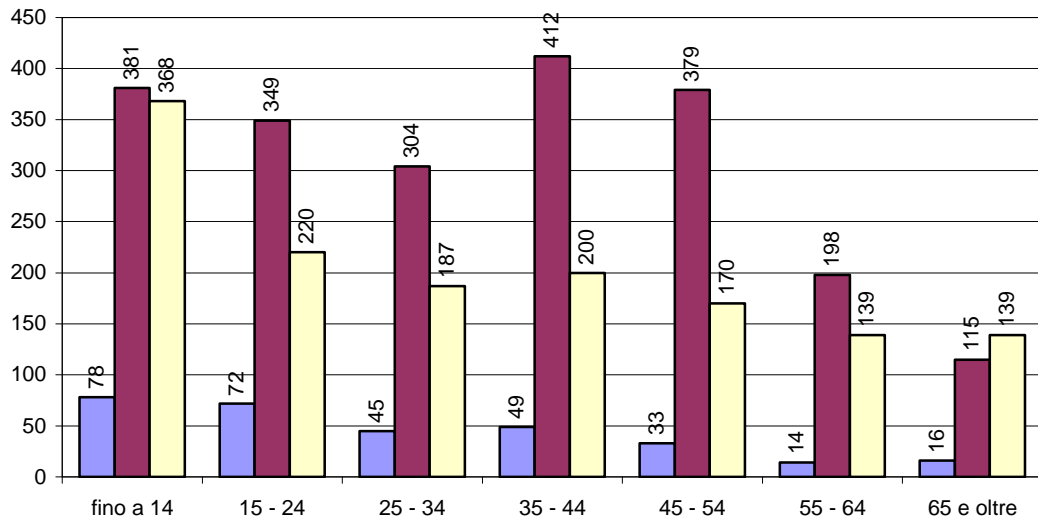
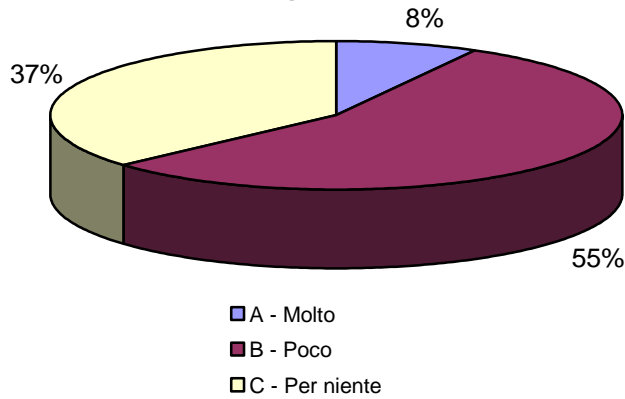
- A - Incentivare la produzione di energia sfruttando fonti inesauribili o rinnovabili
- B - Incentivare i sistemi di isolamento termico degli edifici
- C - Realizzare una efficace informazione/educazione sui temi del risparmio energetico



9) Secondo te le risorse energetiche ed ambientali sono beni da mettere in comune?



10) Quanto conosci della attuale programmazione energetica regionale?



Domanda 11: Su quali risorse energetiche si dovrebbe puntare in Basilicata?

| RISPOSTE | Risposte assimilabili | fino a 14 | 15 - 24 | 25 - 34 | 35 - 44 | 45 - 54 | 55 - 64 | oltre 65 | Totale |
|----------------------|--|-----------|---------|---------|---------|---------|---------|----------|--------------|
| RINNOVABILI | risorse naturali | 33 | 34 | 20 | 18 | 20 | 19 | 18 | 162 |
| EOLICA | | 283 | 247 | 177 | 262 | 220 | 104 | 61 | 1.354 |
| SOLARE | fotovoltaico | 268 | 240 | 176 | 273 | 278 | 130 | 66 | 1.431 |
| IDRICA | | 150 | 92 | 84 | 89 | 99 | 50 | 29 | 593 |
| BIOMASSE | residui agricoli e forestali, foreste, biogas, biodiesel, biocarburanti | 48 | 68 | 80 | 80 | 82 | 48 | 17 | 423 |
| PETROLIO | | 89 | 99 | 53 | 39 | 30 | 19 | 14 | 343 |
| GAS NATURALE, METANO | | 35 | 13 | 8 | 13 | 13 | 11 | 7 | 100 |
| NUCLEARE | | 7 | 4 | 2 | 4 | 0 | 2 | 2 | 21 |
| RIFIUTI | | 0 | 3 | 4 | 3 | 6 | 2 | 0 | 18 |
| ALTRO | isolamento termico, geotermico, idrogeno, maree, educazione al risparmio, combinazione di fonti, combustibili fossili, carbone | 8 | 5 | 4 | 11 | 9 | 3 | 0 | 40 |

